

Energilunch den 1 december 2011

Sverige efter en månad
med elområden

Kjell Jansson, vd Svensk Energi

Bakgrund elområden

- **Ökad överföring av el genom landet**
 - Skev geografisk fördelning mellan produktion och förbrukning
 - Ökad elanvändning och handel
 - Barsebäck stängts
 - Flaskhalsar uppstår i nätet
- **Hänt i korthet**
 - Regeringsuppdrag till SvK år 2009 att införa anmälningsområden
 - SvK bedömer att fyra områden ger ett långsiktigt stabilt ramverk
 - Enligt åtagande gentemot EU-Kommissionen beslutade SvK våren 2010 att införa elområden den 1 november 2011

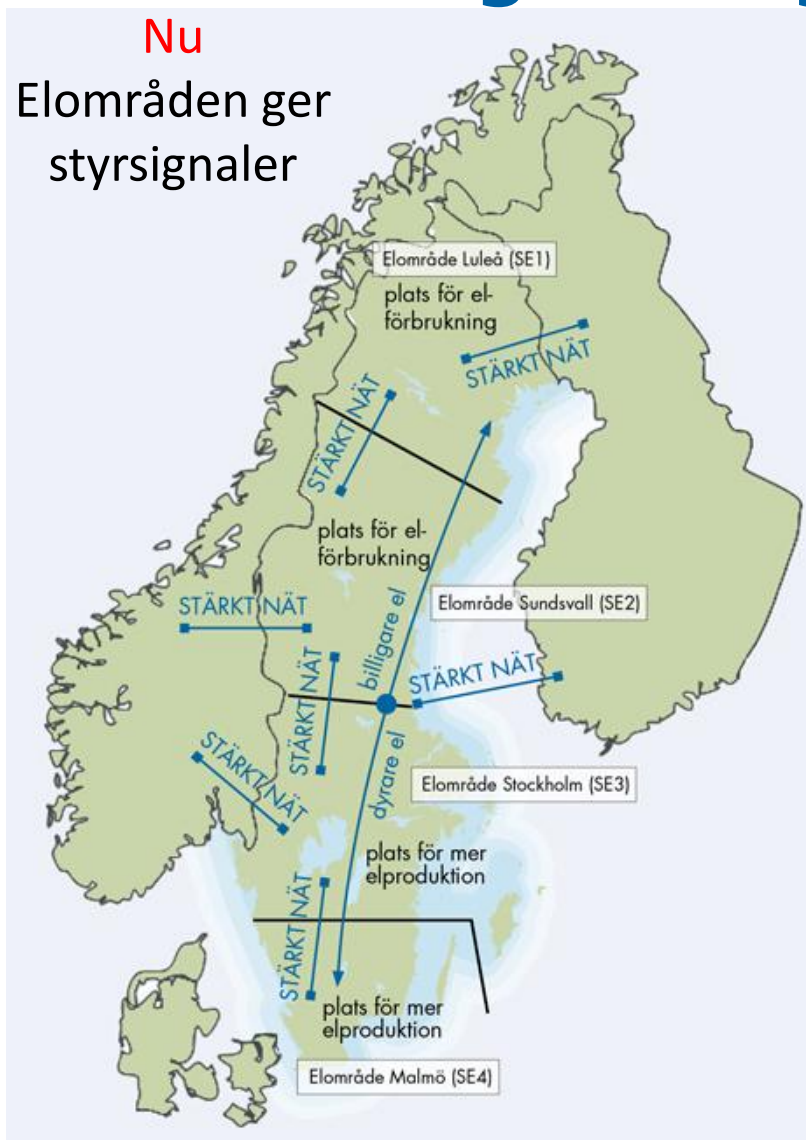
På väg mot gemensam marknad

SAMMA ELPRIS I HELA LANDET
– obalans i tillgång och efterfrågan på el i olika områden

Tidigare



Nu
Elområden ger
styrsignaler



På sikt



Det här ska elområdena ge

På kort sikt

Indelningen i elområden är en åtgärd på kort sikt, för att nya kraftverk ska kunna byggas där efterfrågan på el är högre än tillgången

Det blir också tydligt var Svenska Kraftnät behöver förstärka elnäten

På lång sikt

EU strävar efter att skapa en gemensam elmarknad där kunderna ska kunna köpa el från vilket elhandelsföretag som helst i Europa

Svensk Energis förberedelser

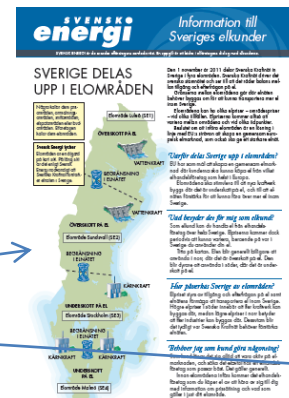
- Arbetsgrupp AG Elområden från våren 2010
 - Förbereda branschen, marknaden och **kunderna**
 - **Kommunikation** till olika målgrupper centralt

En gemensam plattform för kommunikationen

Broschyrer mot kunder – för elföretagen

Utbildningsmaterial för branschen – personal, styrelse och ägare

Presentationsmaterial – "teknisk" respektive kommunikation



Vägen mot en utvidgad elmarknad går via olika elpriser i Sverige

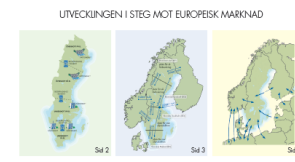
Härnads med ett på elområden har två grundläggande förutsättningar:

- Följande två elområden på ett ännu större geografiskt område som för alla andra typer eller elpriser som också på en tilläggsmarknad.
- Ett nät som till ett större eller gemensamt elnät som till exempel är kopplat till ett annat elnät eller elnät som till exempel är kopplat till ett annat elnät.

För att kunna uppfylla dessa krav har Sverige ett brett nät av Svenska Kraftnät från den 1 november 2011 delat in landet i två elområden, eller elområden som också kallas för elområden. Svenska Kraftnät är det största elnätet som äger och opererar och ansvarar för elnätet, så att det alltid är bättre mellan elnät och elnät på ett.

ELNÄTET – ANHÄNDELSOMRÅDEN – SÖNDRINGEN – ELOMRÅDEN
Följande delar av elnätet, elområden, elområden, elområden, elområden eller elområden. Vi kallar för elområden för ett bättre nät. Det är i så mycket som de har gjort.

SVERIGE GÅR FÖRE – TIDIGAST MOT EN EUROPEISK MARKNAD
Med utvecklingen i två elområden går Sverige fram mot en europeisk marknad. Detta gör Sverige till ett av de första länderna i Europa som har börjat göra detta. Detta gör Sverige till ett av de första länderna i Europa som har börjat göra detta. Detta gör Sverige till ett av de första länderna i Europa som har börjat göra detta.



Utvecklingen i steg mot europeisk marknad

Och – egen hemsida på www.svenskenergi.se



Aktiviteter i Svensk Energis regi

Regionala informationsträffar, över 400 deltagare

”Elområde” introducerat med bred acceptans

Energilunch med media och politiker höst 2010 och nu

Informationsmöten med organisationer och myndigheter som representerar kunder, industri och fastighetsägare

Informationsmöten med systemleverantörer för företagens interna hantering av ”det nya”

Regionala energiluncher

Koordinering med SvK, Nord Pool Spot, Nasdaq och Energimarknadsinspektionen – elmarknadens tunga aktörer

Nu behövs

- **Nya kraftverk** där elunderskott råder
 - Högre priser i söder blir incitament för byggande
 - Ställer krav på **förenklad tillståndshantering**
- **Mer överföringskapacitet** i flaskhalsar
 - Prisskillnader ger tydliga signaler om var kapaciteten behöver förstärkas
 - Ställer krav på **förenklad tillståndshantering**
- **Tillståndsprocessen en nyckel**
 - Långa ledtider bland annat på grund av överklaganden

Tillstånd: Exempel Örtofta kraftvärmeverk

Det nya kraftvärmeverket ska försörja 50 000 hushåll i Lund, Lomma och Eslöv med fjärrvärme och ge bättre elbalans i elområde 4

Biobränsleeldat. Plats vald med möjlighet till järnvägsleveranser och samarbete med industrin. Bra infrastruktur för elnät och vägnät

Tre tillstånd krävs – miljötillstånd enligt miljöbalken, detaljplan o bygglov enligt plan- och bygglagen, samt tillstånd för järnväg enligt järnvägslagen

Segt miljötillstånd för Lunds Energikoncernen

- Start november 2005 – miljökonsekvensbeskrivning, infomöten med boende och samråd med länsstyrelse
- Ansökan miljödomstol juli 2006. Prövat två gånger i Miljödomstolen och två i Miljööverdomstolen
- Uppe i Högsta Domstol, HD, ingen prövning – tillstånd klart 111128
- **BYGGSTART** februari/mars 2012

Tillstånd: Exempel vindkraft

Företaget Stena Renewables projektutfall under ett år sedan kommunal vetorätt möjliggjordes enligt Miljöbalken 1 aug 2009:

Eriksdal – 3 verk i Ljungby och 15 i Markaryds kommun. Ljungby tillstyrkte, Markaryd avstyrkte då området inte var detaljplanerat. Ansökan **slutligen avslagen** (försvaret säger nej)

Uddared i Laholms kommun – fördröjd hantering trots att området är utpekad i kommunens vindbruksplan. Efter kompromiss gavs **tillstånd för 9 av 15 sökta verk**. Efter överklagan i miljödomstolen vann tillståndet laga kraft 17 november 2011

Putsered i Laholms kommun – företaget tvingades justera och komplettera informationen till kommunen (utanför ansökan). Kompromissat med kommunen **från 25 till 13 vindkraftverk**

Örbacken i Mjölby och Boxholms kommuner – **tillstånd för 11 verk** klart

Sävsered i Halmstads kommun – **avstyrkt av kommunen** på ganska tyst område

Kronoberget i Lekebergs kommun – stor försening, projektet kungjort sommaren 2010, men **kommunen kan inte svara förrän efter folkomröstning** i maj 2012

Svensk Energi har länge påpekat behov av nya nät

Från Svensk Energi pressmeddelande 24 augusti 2004:

- Det behövs en sammanhållen beslutsprocess för utvecklingen av överföringskapaciteten i Norden
- Det behövs gemensamma nordiska principer för den operativa hanteringen, särskilt när det gäller kapaciteten i begränsande snitt. I ett längre perspektiv måste fysiska flaskhalsar i näten, och därmed behovet av olika prisområden, reduceras

Sydvästlänken på gång sedan år 2004

2004 presenterade Nordel en plan för nätinvesteringar, "Pakken":

- Fem prioriterade investeringar. I dagsläget är två färdigställda (Nea-Järpströmmen och Stora Bält)
- Den dagsaktuella Sydvästlänken fanns med i "Pakken". Syddelen enligt nuvarande plan klar 2014/2015, västdelen klar 2018