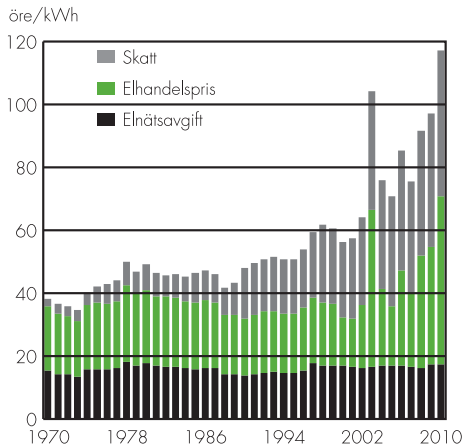


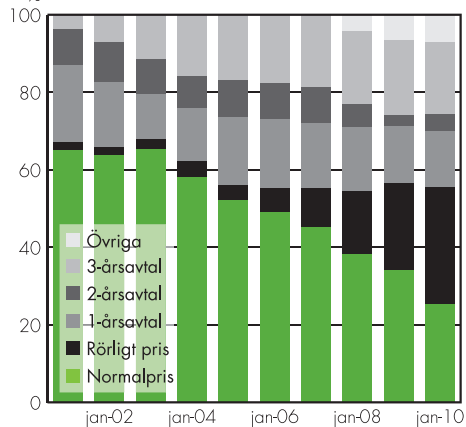
## Elprisets uppdelning för villakunder med elvärme och avtal om rörligt pris i 1990 års penningvärde, januari resp. år.

Källa: Energimyndigheten och SCB



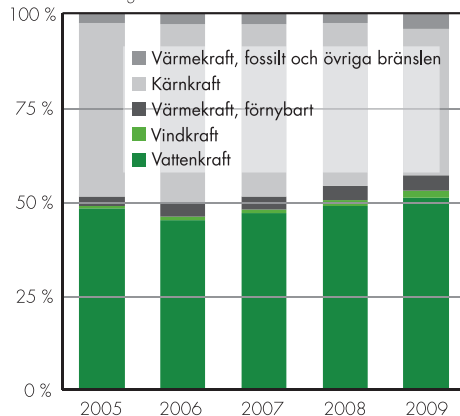
## Kunders rörlighet, per januari åren 2001-2010.

Källa: SCB



## Utvecklingen av förnybar elproduktion åren 2005-2009.

Källa: Svensk Energi



## Bruttokonsumtion av elenergi. Källa: IEA

Land	Konsumtion per inv, kWh		Total konsumtion, TWh 2009
	2008	2009	
Island.....	50 700	51 600 ↗	16,5
Norge.....	27 200	25 000 ↘	120,1
Kanada.....	17 900	17 800 ↘	568,4
Luxemburg.....	16 700	15 300 ↘	7,2
Finland.....	16 500	15 300 ↘	81,0
Sverige.....	15 600	15 000 ↘	138,8
USA.....	13 600	13 100 ↘	4 020,2
Australien.....	12 300	11 500 ↘	235,0
Nya Zeeland.....	10 600	9 800 ↘	41,0
Sydkorea.....	8 900	9 100 ↗	441,7
Schweiz.....	8 600	8 400 ↘	64,6
Belgien.....	8 600	8 100 ↘	86,2
Frankrike.....	8 000	7 900 ↘	494,4
Österrike.....	8 000	7 800 ↘	65,1
Japan.....	8 600	7 400 ↘	951,3
Nederländerna.....	7 200	6 900 ↘	113,4
Tyskland.....	7 200	6 700 ↘	552,6
Danmark.....	6 600	6 400 ↘	35,3
Irland.....	6 700	6 200 ↘	27,3
Storbritannien.....	6 200	6 200	378,9
Tjeckien.....	6 400	6 000 ↘	62,3
Spanien.....	5 900	5 800 ↘	268,1
Italien.....	5 800	5 500 ↘	326,0
Grekland.....	5 700	5 300 ↘	59,1
Polen.....	3 700	3 600 ↘	137,2

## Måttenheter

1 kilowatt (kW).....	= 1 000 watt (W)
1 megawatt (MW).....	= 1 000 kW
1 gigawatt (GW).....	= 1 000 000 kW
1 megawattimme (MWh).....	= 1 000 kilowattimmar (kWh)
1 gigawattimme (GWh).....	= 1 000 000 kWh
1 terawattimme (TWh).....	= 1 000 000 000 kWh



Svensk Energi – Swedenergy – AB  
 Postadress: 101 53 Stockholm  
 Kontor: Olaf Palmes Gata 31  
 Telefon: 08 677 25 00 • Fax: 08 677 25 06  
[www.svenskenergi.se](http://www.svenskenergi.se)

© Svensk Energi – Swedenergy – AB  
 Tryck: Planograf, juni 2010  
 Beställning: direkt via vår hemsida



# NÅGRA DATA OM SVERIGE OCH ENERGIN

Utgiven 2010



## Utgiften av Svensk Energi Data gäller 2010-01-01 resp år 2009

Sveriges yta enligt SCB		449 964 km <sup>2</sup>	
odlad jord och ängsmark.....		10 %	
skogar.....		50 %	
berg.....		25 %	
sjöar.....		10 %	
städer.....		5 %	
Maximilängd.....	1 574 km		
Maximbredd.....	499 km		
Folkmängd 2009–12–31 enligt SCB		9 340 682	
Per kvadratkilometer landyta.....		21	
Förvärsarbetande befolkning.....		4 459 000	
Nationalinkomster, miljoner kr, enligt SCB		2008	2009
Bruttonationalprodukt.....	3 276 536	3 108 002	
Bruttoinvesteringar.....	645 951	555 482	
Hushållens konsumtion.....	1 500 476	1 515 947	
Offentlig konsumtion.....	807 781	851 351	
Utrikeshandel, miljoner kr, enligt SCB		2008	2009
Export av varor och tjänster.....	1 721 189	1 507 455	
Import av varor och tjänster.....	1 490 086	1 294 000	

Energianvändning enligt SCB (användarnivå), TWh				
	2007	2008	2009*	
Industri	155	152	134	35 %
Samfärdsel	102	103	100	26 %
Bostäder, service, m m	143	142	149	39 %
<b>Summa</b>	<b>400</b>	<b>397</b>	<b>383</b>	<b>100 %</b>

\*Preliminär uppgift Svensk Energi

Elanvändningens fördelning på olika konsumentgrupper, TWh, enligt SCB				
	2007	2008	2009*	
Industri	57,9	56,6	49,7	36 %
Service	36,5	36,6	37,5	27 %
Bostäder	40,9	40,4	41,2	30 %
Förluster	10,7	10,5	9,9	7 %
<b>Summa</b>	<b>146,0</b>	<b>144,1</b>	<b>138,3</b>	<b>100 %</b>

\*Preliminär uppgift Svensk Energi

Elenergi balans, TWh Netto. Källa: SCB och Svensk Energi				
	2007	2008	2009*	
<b>Produktion inom landet</b>	<b>145,0</b>	<b>146,0</b>	<b>133,7</b>	100 %
<b>Förnyelsebar</b>	<b>76,9</b>	<b>81,4</b>	<b>78,4</b>	58,6 %
Vattenkraft	65,6	68,4	65,3	
Vindkraft	1,4	2,0	2,5	
Värmekraft	<b>9,8</b>	<b>11,0</b>	<b>10,6</b>	7,9 %
Kraftvärme fjärrvärme	4,7	5,3	5,2	
Kraftvärme industri	5,0	5,3	5,2	
Kondens	0,2	0,4	0,2	
<b>Kärnkraft</b>	<b>64,3</b>	<b>61,3</b>	<b>50,0</b>	37,4 %
<b>Övrig värmekraft (fossilt och övriga bränslen)</b>	<b>3,9</b>	<b>3,4</b>	<b>5,3</b>	4,0 %
Kraftvärme fjärrvärme	2,4	1,9	4,1	
Kraftvärme industri	1,0	0,9	0,7	
Kondens	0,4	0,4	0,5	
Gasturbin, diesel m m	0,03	0,02	0,02	
<b>Elanvändning inom landet</b>	<b>146,3</b>	<b>144,0</b>	<b>138,4</b>	
<b>Nätförluster</b>	<b>11,9</b>	<b>11,2</b>	<b>10,2</b>	
<b>El från grannländerna</b>	<b>18,5</b>	<b>15,6</b>	<b>16,4</b>	
<b>El till grannländerna (-)</b>	<b>-17,2</b>	<b>-17,6</b>	<b>-11,7</b>	
<b>Netto utbyte med grannländer **</b>	<b>1,3</b>	<b>-2,0</b>	<b>4,7</b>	

\*Preliminär uppgift Svensk Energi. \*\* Negativa värden är lika med export

Årets effekttopp 16 jan (08-09) och 21 dec (16-17), MW		24 800
<b>Installerad effekt per den 2009-12-31, MWel</b>		
Vattenkraft.....		16 203
Vindkraft.....		1 560
Kärnkraft.....		9 342
Övrig värmekraft.....		8 608
<b>Summa</b>		<b>35 713</b>

Utländsfordindelsernas maximala överföringskapacitet, MW	
från grannländerna.....	8 930
till grannländerna.....	8 830

Ägande av elproduktion, andel av installerad effekt	
Staten (Vattenfall AB, Svenska Kraftnät).....	40 %
Utländska ägare.....	40 %
Kommuner.....	12 %
Övriga.....	8 %

## Elnät i Sverige

Det svenska elnätet kan delas in i tre nivåer – lokala elnät, regionala elnät och stamnät. De flesta elanvändare är anslutna till ett lokalt elnät, som i sin tur är anslutet till ett regionalt elnät. De regionala elnäten är anslutna till stamnätet. Det finns cirka 170 lokala elnätsföretag i Sverige. Storleken på dessa företags elnät varierar mycket. Det minsta företaget har ungefär 3 km ledning, medan det största har mer än 115 000 km. De lokala elnäten brukar delas upp i lågspänning (400/230 V) och högspänning (oftast 10–20 kV). Den totala ledningslängden för lågspänningsnäten i Sverige är drygt 299 000 km. Av detta är 81 000 km luftledning och 218 000 km jordkabel. De lokala högspänningsnäten, även kallat mellanspänningsnät, består av 103 000 km luftledning och 80 000 km jordkabel. Till lågspänningsnätet är 5,2 miljoner elanvändare anslutna och till högspänningsnätet 6 500. Regionnätet ägs till stor del av tre företag. Ledningslängden är cirka 33 000 km. Det svenska stamnätet ägs av affärsverket Svenska Kraftnät och består huvudsakligen av ledningar med en spänning på 400 kV och 220 kV, med en total ledningslängd på cirka 15 000 km.

De största medlemsföretagen i Svensk Energi			
Medlemsföretag (koncern)	Elproduktionskapacitet, MW	Nätverksamhet Lågspänningsabonnemang	Regionnät km
Vattenfall AB	13 867	912 446	16 934
E.ON Sverige AB	6 469	1 004 054	8 256
Fortum Power and Heat AB	5 910	854 463	5 800
Statkraft Sverige AB	1 262		
Göteborg Energi AB	312	280 245	182
Skellefteå Kraft AB	815	63 545	1 002
Mälaren Energi AB	569	100 272	65
Tekniska Verken i Linköping AB	263	88 793	66
Lunds Energikoncern AB (publ.)	30	114 069	90
Jämkraft AB	268	59 572	588
Öresundskraft AB	129	94 113	115
Umeå Energi AB	243	56 230	236
Telge Nät AB		49 211	
Jönköping Energi AB	43	52 922	119
Gävle Energi AB	39	44 663	31
Eskilstuna Energi & Miljö AB	39	45 248	3
Holmen Kraft AB	252		
Karlstads Energi AB	111	33 244	14
Sundsvall Energi AB	74	27 977	

De största vattenkraftstationerna, MW netto	
Harsprånget (Lule älv).....	830
Stornorrors (Lule älv).....	591
Messaure (Lule älv).....	452
Porjus (Lule älv).....	440
Letsi (Lule älv).....	440
Ligga (Lule älv).....	343
Vietas (Lule älv).....	325
Ritsen (Lule älv).....	320
Trängslet (Dalälven).....	300
Parsi (Lule älv).....	275
Kilforsen (Ångermanälven).....	275

Kärnkraftverken, MW netto	
Ringhals.....	3 138
Forsmark.....	2 497
Oskarshamn.....	3 707
Barsebäck.....	

De största övriga värmekraftverken, MW netto	
Karlshamn (kondens, olja).....	990
Västerås (kraftvärme, kondens, bio/kol/olja).....	566
Öresundskraft (kraftvärme, naturgas + gasturbin).....	566
Stenungsund (kondens, olja).....	500
Värnan, Stockholm (kraftvärme, kol/olja inkl gasturbin).....	396
Ryaverket, Göteborg (kraftvärme, naturgas).....	260
Halimstad (gasturbiner).....	250
Brävallan (kraftvärme, kondens, olja).....	240
Lahall (gasturbiner).....	240

Vattenkraftsproduktionen			
Vattendrag	normalår GWh	vattenflöden* m <sup>3</sup> /s	regleringsgrad
Lule älv.....	13 800	505	67 %
Skellefte älv.....	4 300	158	60 %
Ume älv.....	7 500	440	26 %
Ume älv, exkl Vindelälven		237	48 %
Gide älv.....	300	35	16 %
Ångermanälven.....	11 400	490	39 %
Indalsälven.....	9 600	444	39 %
Ljungan.....	2 300	138	27 %
Ljusnan.....	3 700	233	21 %
Dalälven.....	4 300	342	23 %
Lagan.....	500	70	20 %
Klarälven.....	1 600	165	20 %
Göta älv.....	1 500	536	35 %

\* medeltal vid mynningen

De största vattenmagasinen, milj m <sup>3</sup>	
Vänern (Göta älv).....	9 400
Suorva (Lule älv).....	6 000
Traktjåure (Lule älv).....	1 675
Storsjön (Indalsälven).....	1 250
Satsijåure (Lule älv).....	1 240
Torrön (Indalsälven).....	1 180
Storuman (Ume älv).....	1 100
Trängslet (Dalälven).....	880
Gårdiken (Ume älv).....	875
Storavan-Uddjaur (Skellefte älv).....	780
Hornavan (Skellefte älv).....	750
Rebnisjåure (Skellefte älv).....	740