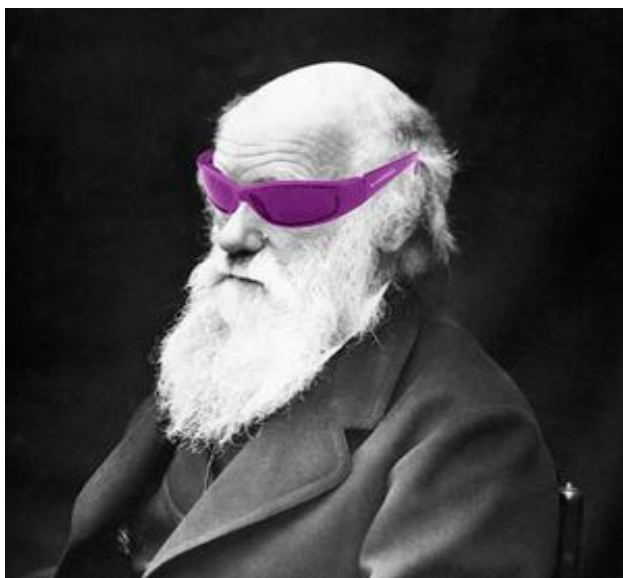


Svensk leveranssäkerhet

DARWin 2009



2009 – Ett delmål uppnått!

- 116 nätföretag lämnade data
- 96 % av kundunderlaget ingår
- Leveranssäkerheten var 99,99% vilket är väldigt bra
- Vädersäkringen av elnäten har gett resultat

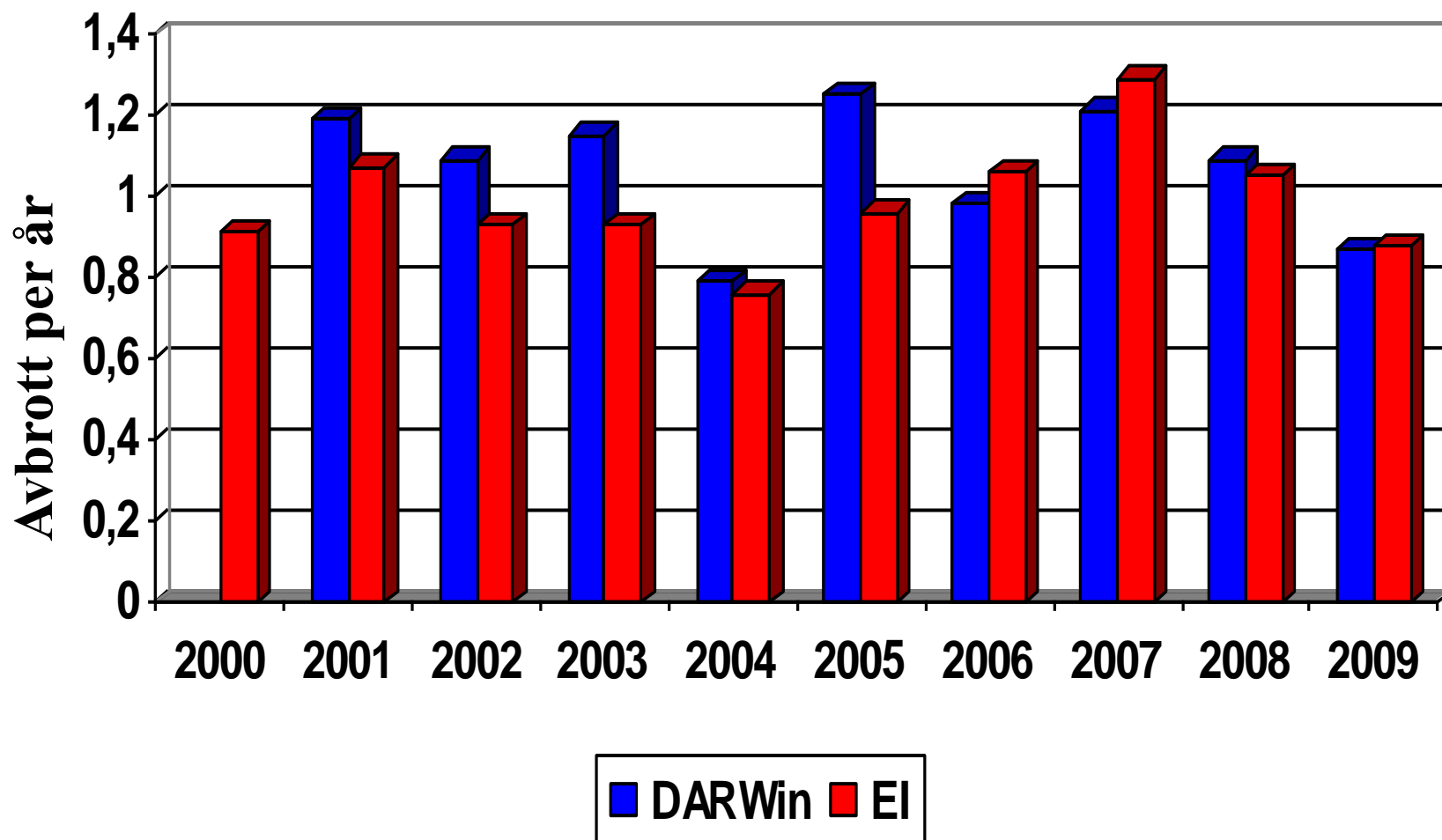
Fördelningen av leveransavbrott

2009	Antal leveransavbrott	
Eget nät	Planerat	Oplanerat
24 kV	2144	3863
12 kV	6554	12321
<10 kV	52	88
0,4 kV	5363	26892
Totalt	14113	43164

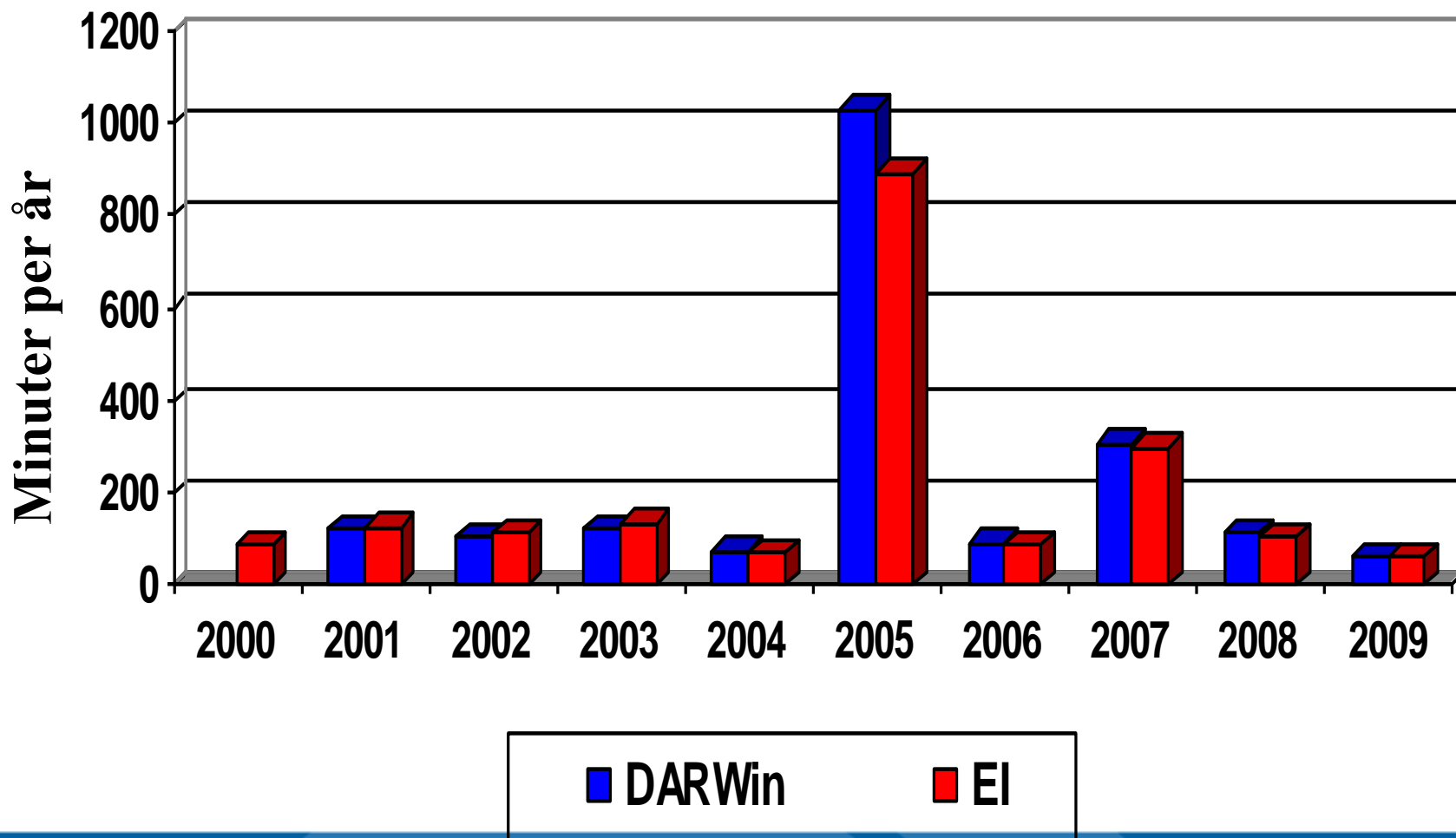
Driftstörningar > 3 minuter

2009	SAIFI	SAIDI	CAIDI	ASAI		
Eget nät	Avbrotts frekvens	Kundav brottstid	Kund- avbrottstid	Till- gänglighet	Totalt antal avbrott	Totalt antal Kund- avbrott
	antal/år	min/år	min/år	%		
24 kV	0,25	16,15	63,48	99,99	3863	1264323
12 kV	0,58	39,83	69,06	99,99	12321	2866392
<10 kV	0,01	0,74	337,98	99,999	88	10942
0,4 kV	0,03	4,45	140,07	99,999	26892	157734
Totalt	0,87	61,17	70,7071	99,99	43164	4299391
Alla nät	1,12	70,11	62,68	99,99	46543	5558982

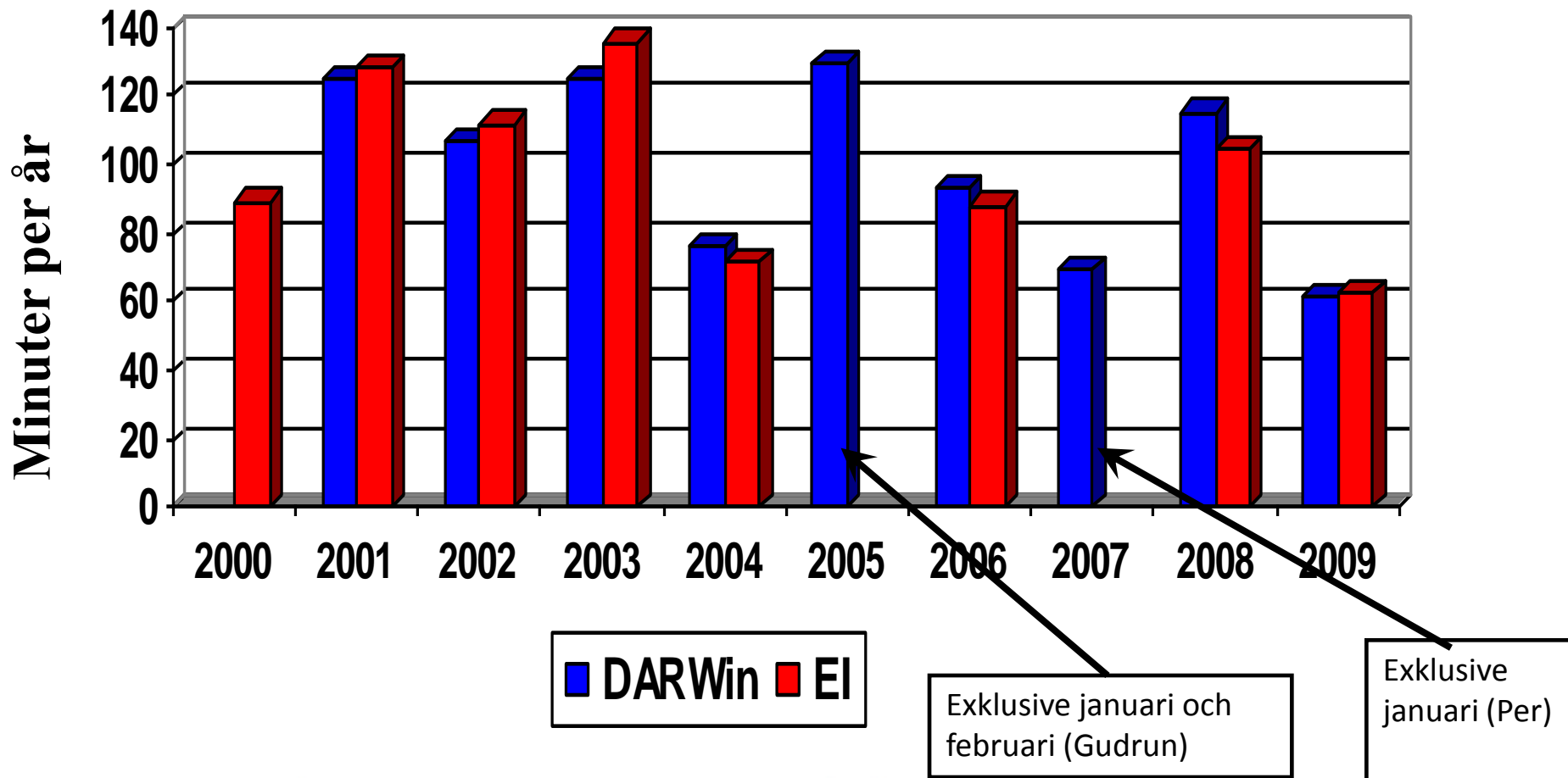
Genomsnittlig avbrottsfrekvens i lokalnät, SAIFI, driftstörningar



Genomsnittlig avbrottstid i lokalnät, SAIDI, driftstörningar



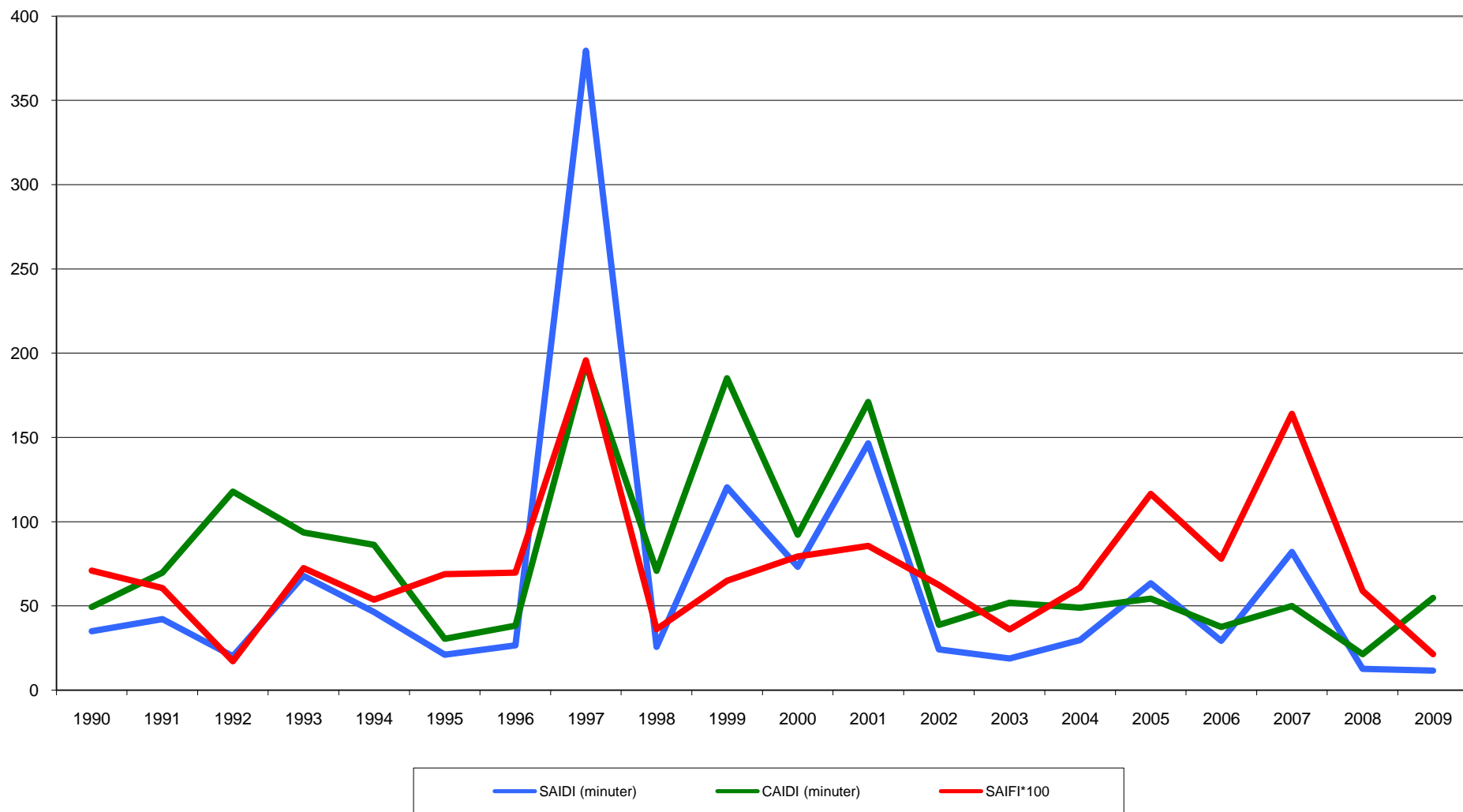
Genomsnittlig avbrottstid i lokalnät, SAIDI, driftstörningar



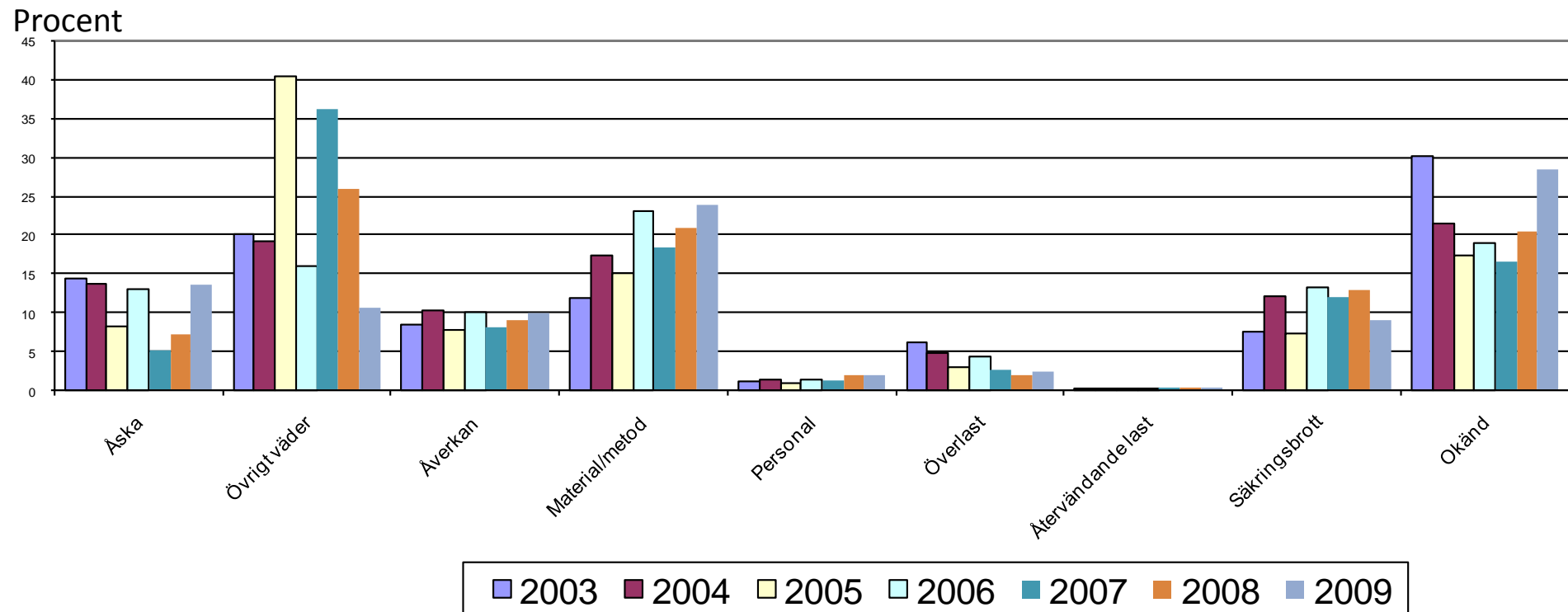
En trendanalys för ett enskilt företag

- ett mindre elnätsföretag i Mellansverige
- tätort med omgivande landsbygd
- lång tradition med avbrottsstatistik
- medelvärden 1990-2009:
 - SAIFI 0,74
 - SAIDI 63,80
 - CAIDI 77,80

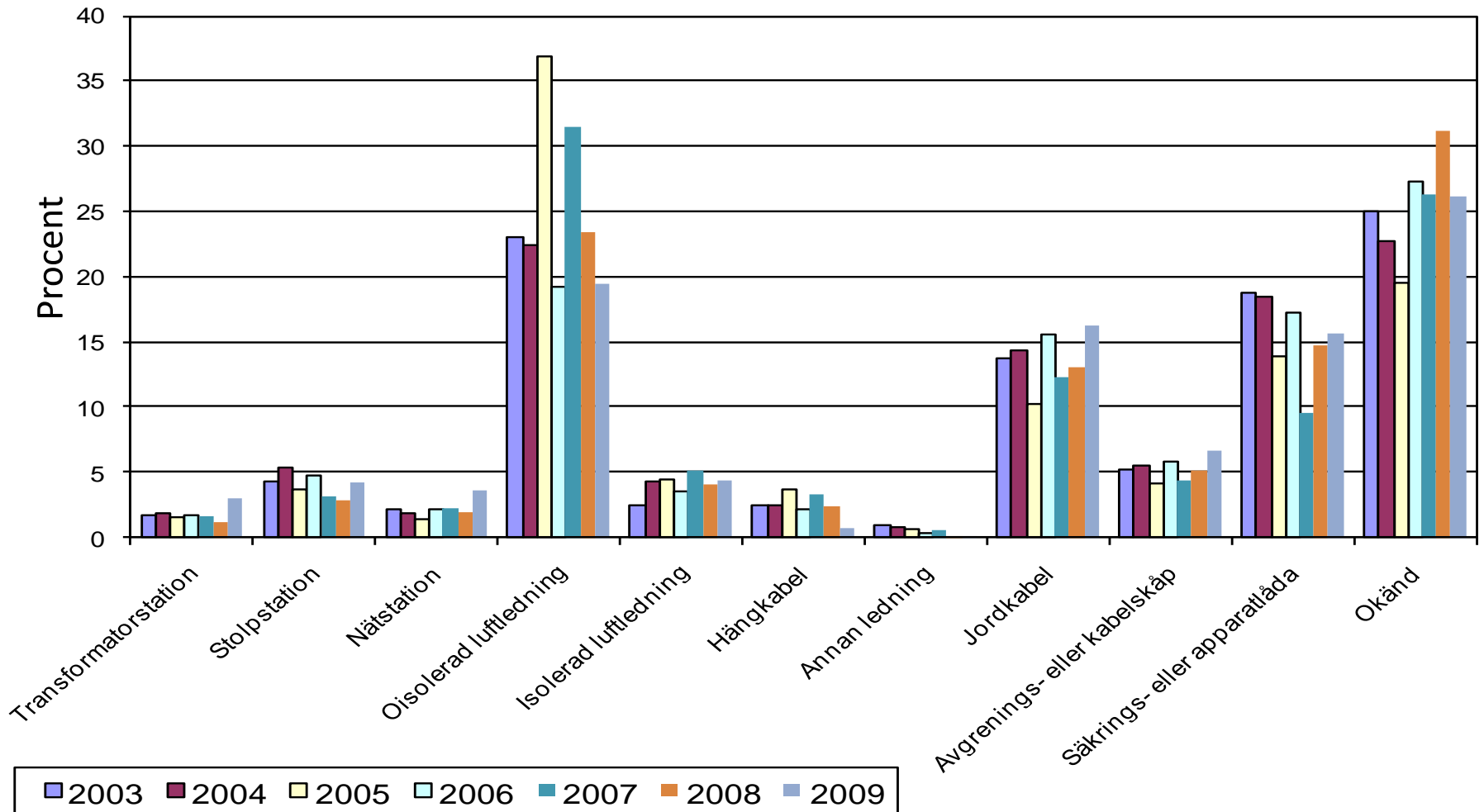
Trendkurva för avbrottsfrekvens och avbrottstid (enskilt företag)



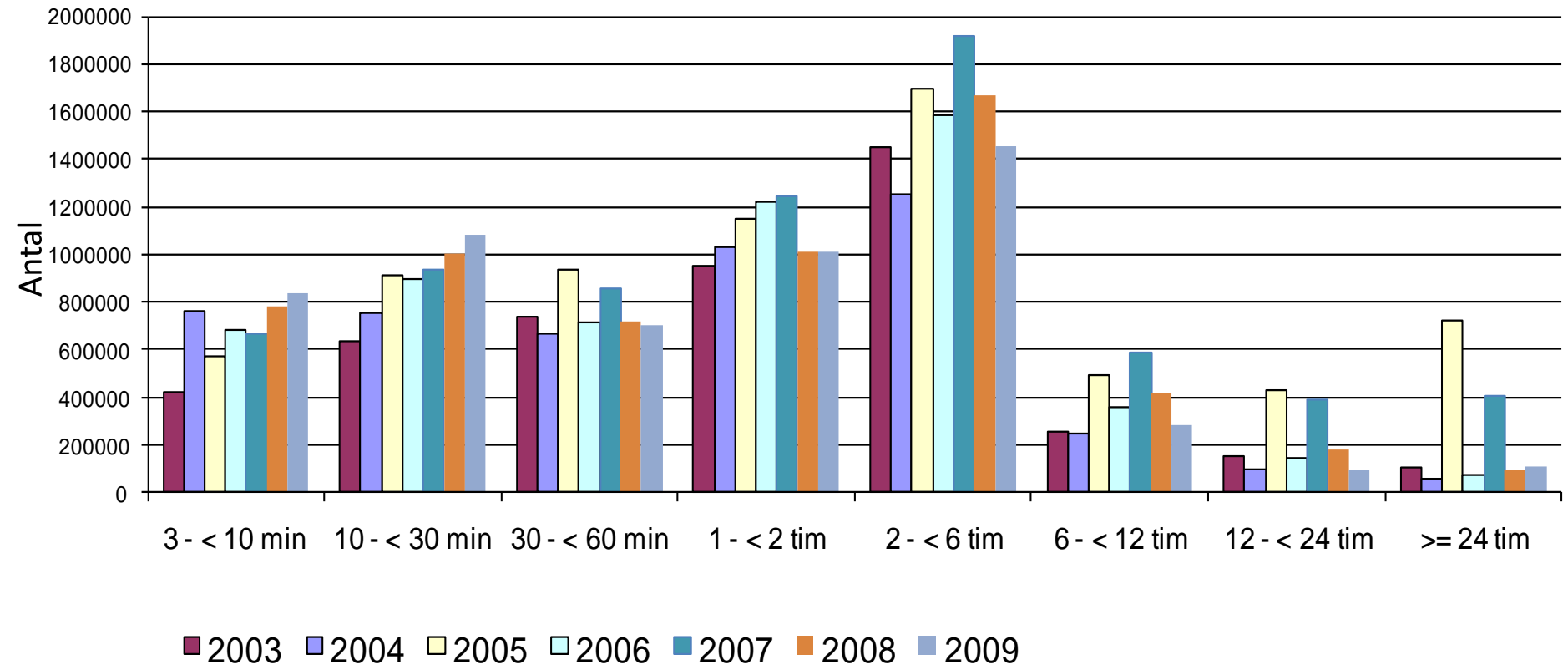
Procentuell fördelning mellan olika felorsaker



Procentuell fördelning mellan olika anläggningsdelar



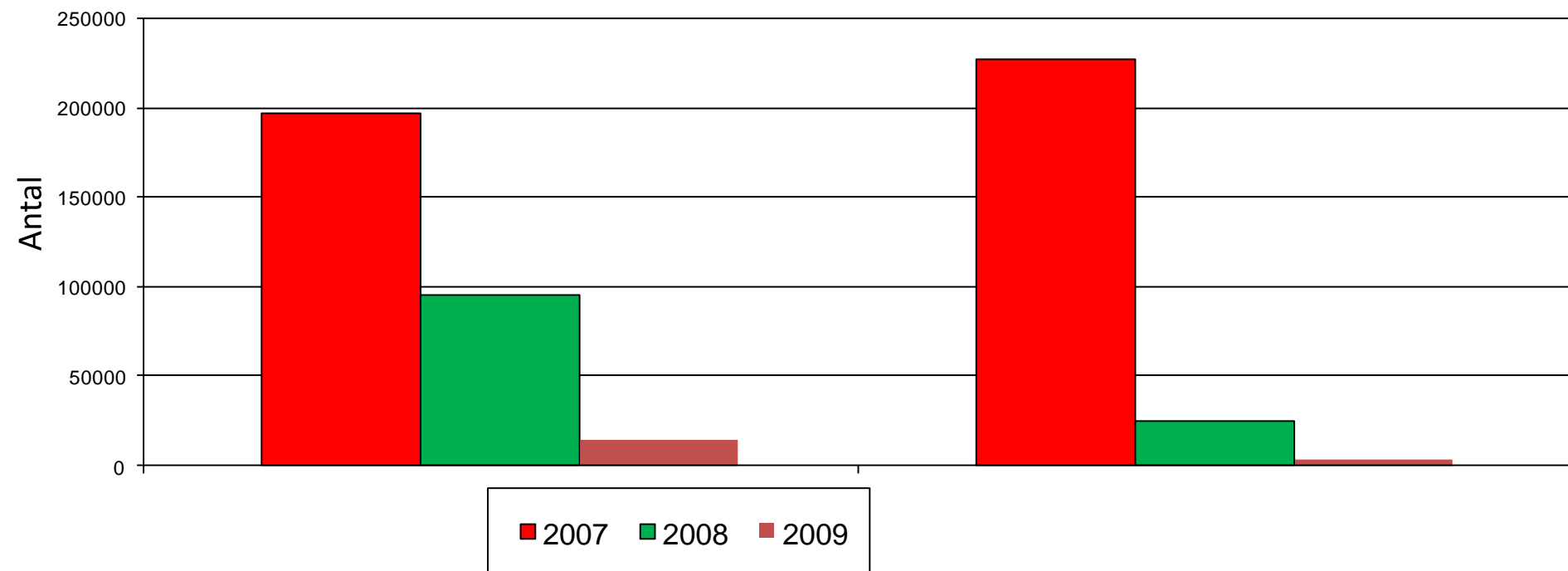
Antal drabbade kunder per tidsintervall



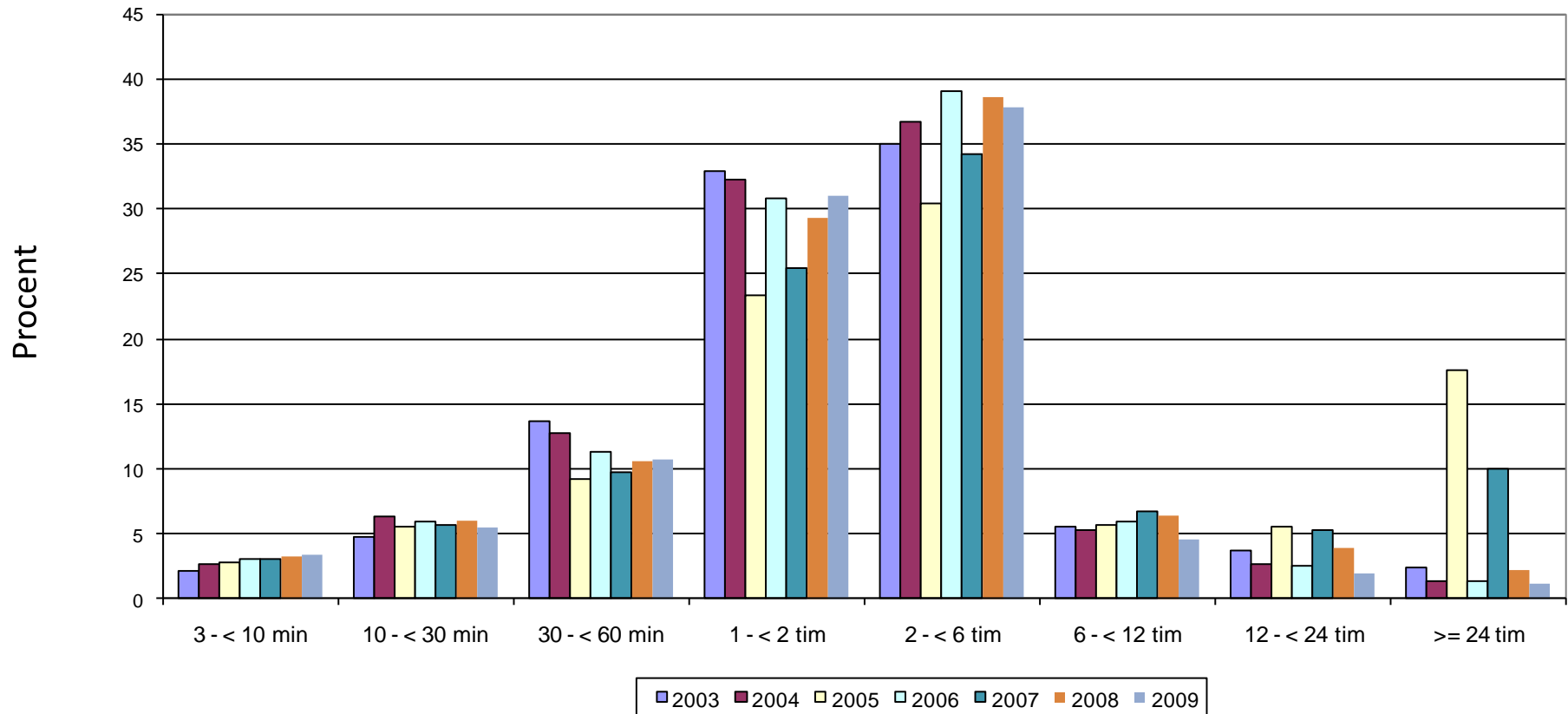
Antal ersatta kunder

12 - 24 timmar

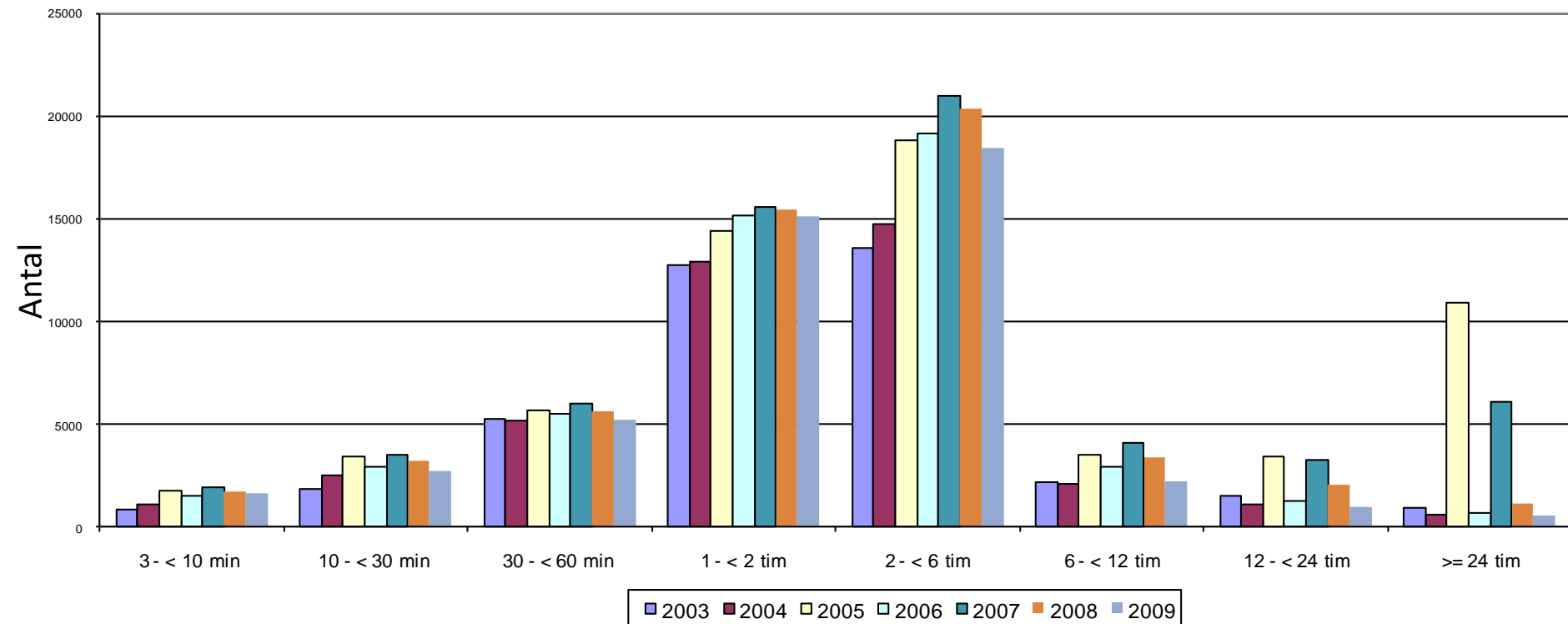
> 24 timmar



Driftstörningarnas varaktighetsfördelning



Driftstörningarnas varaktighetsfördelning



Några frågor??



Björn slog av strömmen för Folke

KIRUNA.

Folke Kruuka i byn Kuoksu i Kiruna kommun undrade vad som hänt när strömmen gick just när han skulle se på Aktuellt i måndags.

Inte ens i sin vildaste fantasi kunde han föreställa sig att en björn slagit av strömmen. Men det var just vad som hänt.

- Hundarna har skällt i två dygn. Jag börjar förstå varför, säger Folke Kruuka till Norrländska Socialdemokraten.

Sanningen kom fram på onsdagen när reparatörer från Vattenfall undersökte transformatorstationen närmast Folke Kruukas hus. På stolpen där strömbrytaren sitter syns spår efter björnklor och strömbrytaren befann sig i avslaget läge.

- Ingen människa kan ha varit i närheten och en spak slås inte ifrån av sig själv, säger Jon Anders Svonni, en av reparatörerna.

En teori är att björnen kommit åt strömbrytaren när den försökte nå en död ekorre som låg på transformatorstationen.